

besonderes Fischereirecht auf der Schlei!

Zusätzlich zum gültigen Jahresfischereischein benötigt der Angler einen Erlaubnisschein, der bei den Ämtern und in Angelgeschäften erworben werden kann.

Bei weiteren Fragen wenden Sie sich bitte an die

Wasserschutzpolizeistation Kappeln
Gerichtsstraße 1
24376 Kappeln

Telefon: 04642 - 9655902

Fax: 04642 - 96559229

Oder besuchen Sie uns auf unserer Homepage

www.wasserschutzpolizei.schleswig-holstein.de

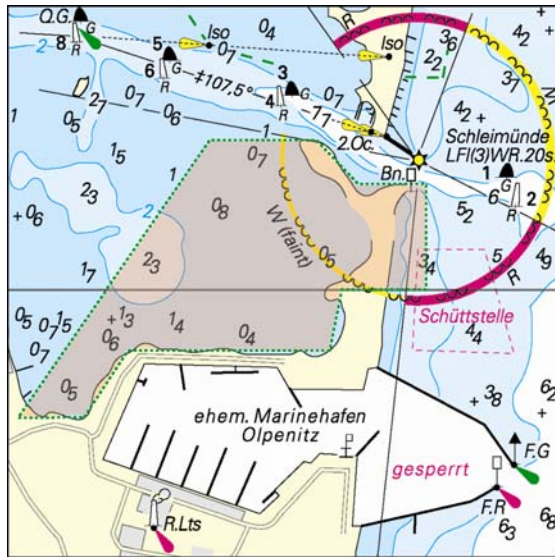
PÖB Flbg 6/2009

Wassersport & Freizeit



Die Ostseeküste und Schlei

Informationen zu Naturschutz und Fischerei



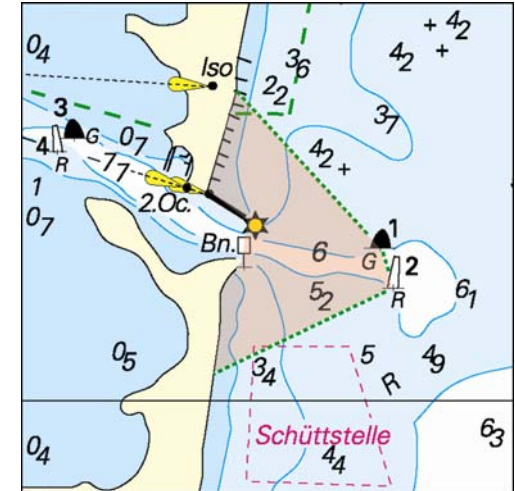
Naturschutzgebiet Olpenitz

Verboten:
 Betreten der Landflächen,
 Anlanden,
 Baden und Angeln von Land
 aus.

näher als 200 m zum
 Schutzgebiet:
 Ballone, Flugmodelle und
 Drachen steigenlassen.

Fischereischonbezirk Schleimünde

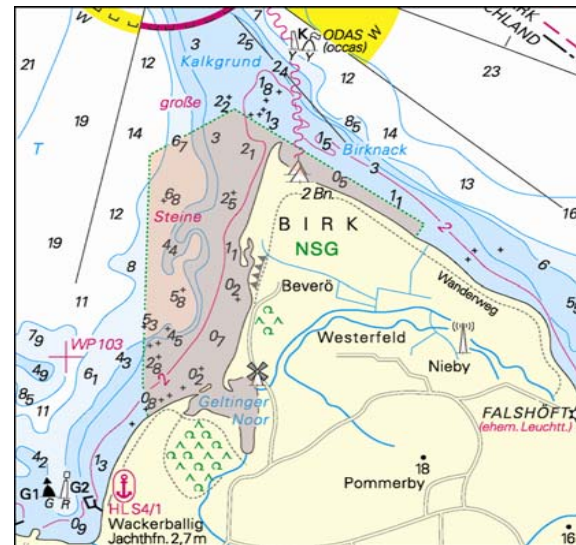
ganzjähriges
 Fangverbot.
 Ausnahme:
 Fischfang mit
 der
 Handangel
 von Land aus.



Eckernförde: Kranzfelder Hafen

**Befahr-, Anker- und
 Fischereiverbot
 im Bereich von 50 m
 von der Kaikante lt.
 Beschilderung**

Naturschutzgebiet Geltinger Birk



Verboten:
 Baden und Tauchen mit Tauchgeräten,
 Flugmodelle mit eigenem Antrieb zu betreiben,
 Schiffmodelle fahren lassen,
 das Naturschutzgebiet außerhalb der Wege zu
 betreten.

Geltinger Noor:
 absolutes Befahrverbot für Wasserfahrzeuge.